

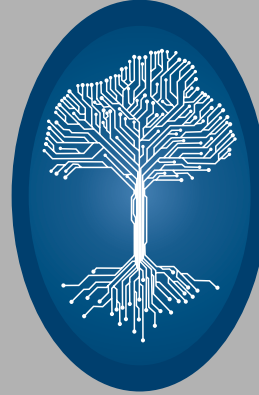
ÜRÜN ÇEŞİDİ	UYGULAMA DÖNEMLERİ	YAPRAKTAN UYGULAMA (100 lt suya)
Sebzeler (Domates, Biber, Hıyar, Patlıcan, Kabak, Fasulye, Bezelye, Soğan vb.)	Gerekli görüldüğü her dönemde (fideden hasada kadar), çiçekli dönem dahil.	50-75 cc/da
Çilek, Ahududu vb.	Gerekli görüldüğü her dönemde (fideden hasada kadar), çiçekli dönem dahil.	100 cc/da
Meyve Ağaçlarında	Gerekli görüldüğü her dönemde, çiçekli dönemler dahil.	100 cc
Kavun, Karpuz vb.	Gerekli görüldüğü her dönemde, çiçekli dönemler dahil.	50-75 cc/da
Bağ	Gerekli görüldüğü her dönemde, çiçekli dönemler dahil.	50-75 cc
Muz	Gerekli görüldüğü her dönemde, çiçekli dönemler dahil.	100 cc
Hububat (Buğday, Arpa, Yulaf, Çeltik vb.)	Gerekli görüldüğü her dönemde, çiçekli dönemler dahil.	50-75 cc/da
Endüstri Bitkileri (Kimyon, Anason, Pamuk, Pancar, Yer Fıstığı, Patates vb.)	Gerekli görüldüğü her dönemde, çiçekli dönemler dahil.	50 cc/da
Kesme Çiçekçilik	Gerekli görüldüğü her dönemde, çiçekli dönemler dahil.	100 cc
Fideliklerde	Gerekli görüldüğü her dönemde, çiçekli dönemler dahil.	75 cc

### ÜRETİCİ FİRMA

Antisan Antalya Tarım İlaçları Tarım Hayvancılık Turizm Sanayi ve Ticaret A.Ş.  
Adres :Etiler Mah. Evliya Çelebi Cad. Remel Plaza No:23/105 Muratpaşa / ANTALYA / TÜRKİYE  
Tel :00 90 242 3228900  
Fax :00 90 242 3228922  
E-mail :info@antilsan.com.tr  
Web :www.antilsan.com.tr

Üretim Tarihi	:15/01/2022
Son Kullanma Tarihi	:15/01/2027
Şarj No	:001
Lisans No	:2501
Tescil No	:2021TK2101

# FLOWBEST



## EC FERTİLİZER

Mangan (Mn-Sülfat) & Çinko (Zn-Sülfat)  
Sıvı Mikro Bitki Besin Maddeleri

### GARANTİ EDİLEN İÇERİK

Suda Çözünür Mangan (Mn)  
Suda Çözünür Çinko (Zn)

%(W/W)

0,5

2

Net Hacim: 1 Lt.

Net Ağırlık: 1,08 kg.

### UYARILAR

- \*Çocuklardan, gıdalardan ve evcil hayvanlardan uzak tutunuz.
- \*Göz, yüz ve deri ile temas ettirmeyiniz.
- \*Açık uygun doz oranlarını aşmayınız ve sadece gerekli olan yerlerde kullanınız.
- \*Kullanımdan sonra ellerinizi bol su ile yıkayınız.
- \*Kullanılmış olan boş ambalajları başka amaçlarla kullanmayınız.
- \*Kullandıktan sonra ambalajları imha ediniz.
- \*Ürünü kullanırken veya temas ederken mutlaka uygun kimyasal maske kullanınız.
- \*Ambalajı açarken açık havadar yerleri tercih ediniz.
- \*Ürünü kullanırken veya temas ederken mutlaka uygun kimyasal maske kullanınız.
- \*Ürünü içmeyiniz ve herhangi bir temizlik işlerinde veya gıdalarda kullanmayınız ve bu alanlarla kesinlikle temas ettirmeyiniz.
- \*Asitlerle veya bazılar ile reaksiyon oluşturabileceği için kesinlikle diğer kimyasallarla karışım yapmaktan kaçınınız. Eğer bir karışım yapma mecburiyeti varsa çok küçük eser miktarlarda olmak üzere havalandırması mükemmel olan bir yerde ya da açık havada ön karışım denemesi yaparak sonuca varınız.
- \*Ürünün güvenli kullanımı ile ilgili olarak, Tarım Bakanlığınca Zirai ilaç gübre satış yetkisi olan bayilerden satın alınız ve onlardan direkt bilgi isteyiniz.
- \*Kullanım veya ürünle temasınız sırasında her zaman güvenlik kurallarına bire bir uyunuz.
- \*Herhangi bir zirai ilaç ya da pestisit ile kesinlikle karıştırmayınız.
- \*Metallerle, yanıcı kimyasallar, oksitleyici ve patlayıcı olmak üzere parlayıcı kimyasallar veya maddelerden uzak tutunuz.
- \*Toprak ve/veya yaprak analizi yaptırılarak gübre kullanılması tavsiye edilir.

### DEPOLAMA KOŞULLARI

- \*Ürünü serin ve kuru bir yerde muhafaza ediniz.
- \*Ürünü direkt güneş ışığında maruz bırakmayınız.
- \*Depolarda sigara içmeyiniz.
- \*Ateşle yaklaşmayınız, patlayıcı alev alan maddeler ve diğer kimyasallardan uzak tutunuz.
- \*Depolama sıcaklığı: +5 / +35C (derece) olmalıdır. Deponun çok iyi havalandırılıyorsa olmasına dikkat ediniz.
- \*Deponuz daima kilit altında tutunuz ve başkalarının özellikle de çocukların girmesine olanak tanımayınız.
- \*Depo içerisinde de dengeli ve güvenli şekilde istif ediniz. Üstüne herhangi bir madde veya materyal koymayınız. Olabilecek sarsılma, dökülme ve maddelerle temasından kesinlikle kaçınınız. Kapağı açılmış, bir kısmı kullanılmış ürün var ise mutlaka kapağını sıkıca kapatıp, dökülme ve temas için önlem alınız. Depo içerisinde döküldüğü durumlarda, öncelikle depoyu çok iyi havalandırıp daha sonra dökülen zeminin üzerine emmesi için ilk olarak toprak dökünüz. Kuruduktan sonra bol su ile ortamı yıkayınız.
- \*Depoda çıkabilecek herhangi bir yangın sırasında mutlaka müdahale etmeden önce maske ve koruyucu ekipmanları giyiniz ve kullanınız.

### FİRMA BEYANI

İmalatçı firma, tavsiyelerine uyularak kullanıldığında, ürünün kalitesini garanti eder. Ancak hatalı kullanım ve karışımdan dolayı doğabilecek olumsuzluklar firmanın garantisine dışındadır. Hatalı kullanım ve depolama şartlarından kaynaklanabilecek sorunlar (oksidite, kalıntılar, etkisiz olamayı vb.) kullanıcının sorumluluğundadır. Spesifikasyonuna uygunluğu, sadece ürünün teslimi sırasında firma garantisine altındadır.

### ÇÖZÜNÜRLÜĞÜ

Suda tavsiye edilen konsantrasyonlarda çözünür ve hiçbir şekilde çökmez ve kalıntı bırakmaz.

### TAŞIMA TALİMATI

- \*Elle taşıma esasından eldiven giyiniz.
- \*Deri ve göz temasından kaçınınız.
- \*Gübre ile temas eden vücut kısımlarını bol su ile yıkayınız.

### TAHAHHÜT

Piyasaya sunacağımız ürün, üzerindeki etiket bilgisinin aynısı olacağını taahhüt eder aksinin tespiti halinde 4703 sayılı kanuna göre hakkımızda yapılacak cezai işlemleri peşinen kabul ederiz. Yoğunluk (1,13 gr/ml)